



-50 °C, JUSQU'À 1 200 BAR
QUALITÉ „MADE IN GERMANY“

**G
S
R**[®]

**GSR Ventiltechnik
GmbH & Co. KG**

Im Meisenfeld 1
D-32602 Vlotho

T +49 5228 779-0 F -190
info@ventiltechnik.de

www.ventiltechnik.de

**GSR
Bureau de liaison France**

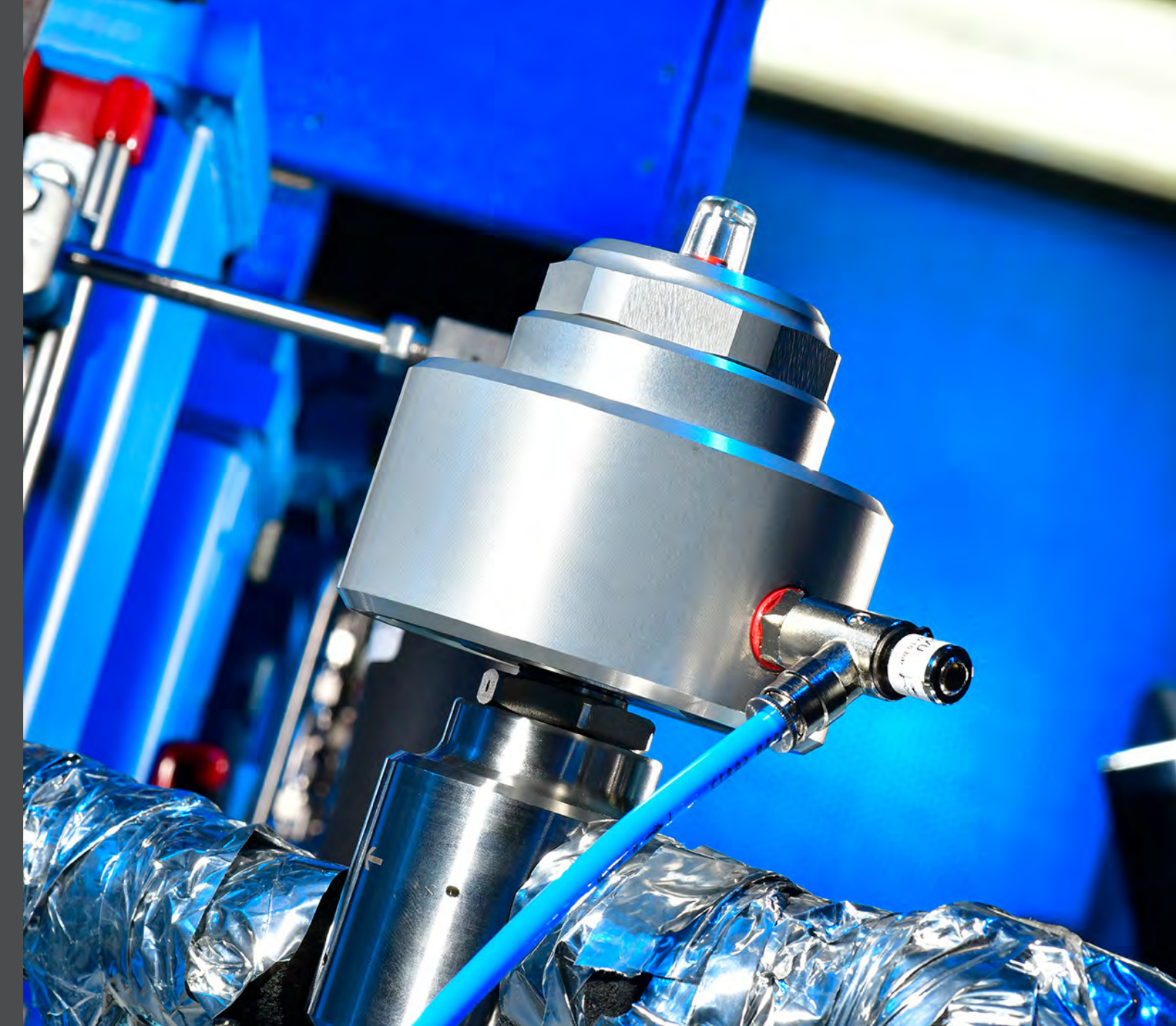
11 rue Mittlerweg, CS 90015
68025 COLMAR Cedex

T +33 3 89 20 46 83
France@ventiltechnik.de

www.ventiltechnik.de

Le logo GSR est une marque déposée de GSR Ventiltechnik GmbH & Co. KG.
Les produits originaux peuvent offrir des photos de produits illustrés en raison de matériaux différents, etc.
Sous réserve d'erreurs et de modifications.

GSR-001-BR-FR-12-2021



SOLUTIONS DE VANNES TESTÉES
POUR APPLICATIONS HYDROGÈNE

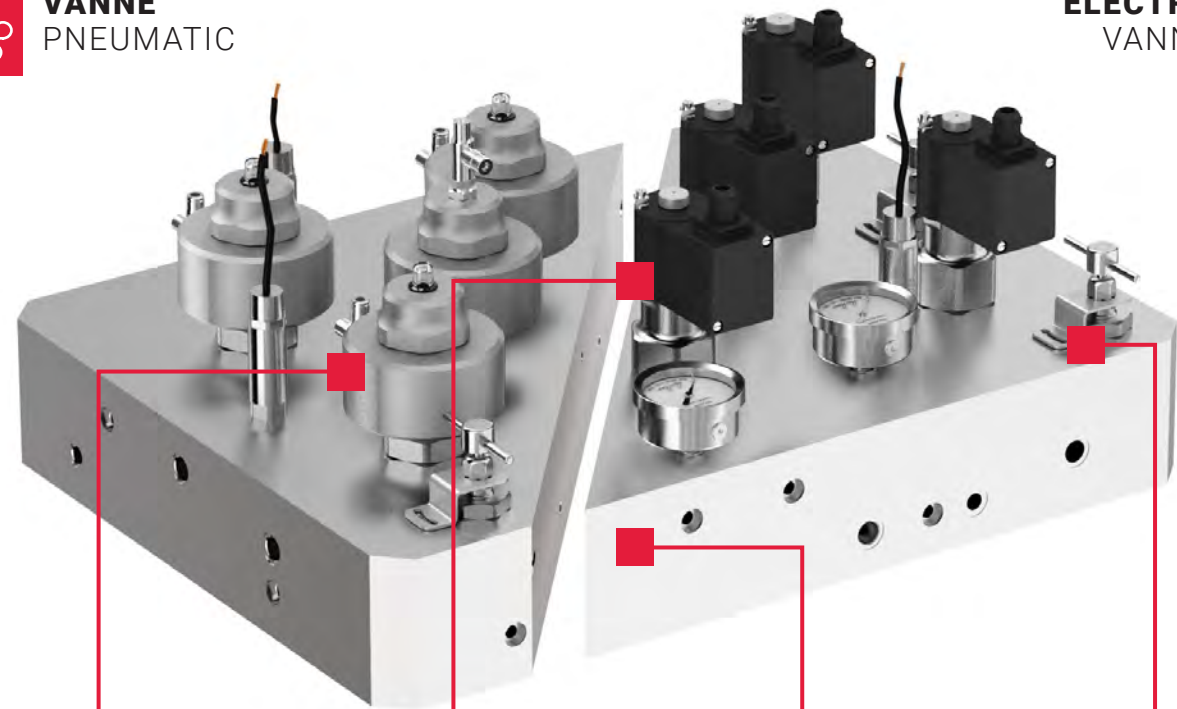
Engineering . Valves . Solutions .

**G
S
R**[®]

BLOCS DE VANNES POUR APPLICATIONS HYDROGÈNE

VANNE PNEUMATIC

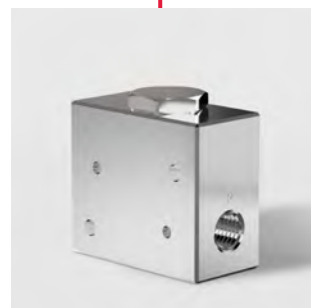
ÉLECTROVANNE



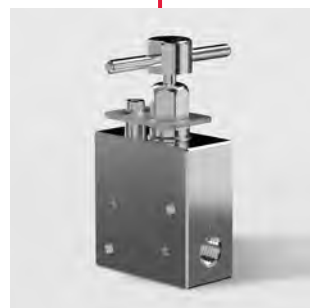
Série 8/100-1W



Série 3/071-1W



Série 17-1W



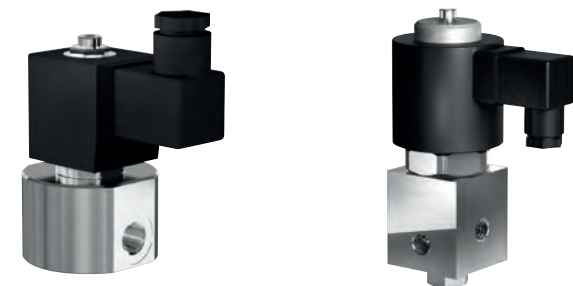
Série 13-1W

SOLUTIONS PERSONNALISÉES

Outre les vannes individuelles, les solutions de blocs spécifiques aux clients constituent notre compétence principale. Vous avez la demande, nous fournissons la solution ! Que vous cherchiez des vannes pneumatiques et/ou des électrovannes, nous élaborons avec vous la solution de bloc optimale pour vous. Bien entendu, nous intégrons également des capteurs et des filtres selon vos spécifications, ce qui permet de réduire encore davantage les points de fuite potentiels. Des essais particuliers et des contrôles spéciaux sont également possibles.

GSR est reconnu pour sa R&D innovante et sa fabrication en Allemagne avec un contrôle à 100% du fonctionnement et de l'étanchéité ! N'hésitez pas à nous contacter !

ÉLECTROVANNE



Série 55-1W

Série 75HD-1W

Construction	Électrovanne 2/2	Électrovanne 3/2
Diamètre nominal	DN0,5 - DN6	DN1 - DN5
Taille de connexion	G1/8 - G1/2	G1/8-G1/2
Fonction	NC/NO	NC/NO
Plage de pression	0-500 bar	0-300 bar
Plage de T° ATEX	-40 °C / +60 °C	-30 °C / +60 °C



Série 3/071-1W

Série 2/529-1W

Construction	Électrovanne 2/2	Électrovanne 2/2
Diamètre nominal	DN8	DN12 - DN50
Taille de connexion	G1/4 - G1/2	n/a
Fonction	NC	NC/NO
Plage de pression	5-1.000 bar	1-450 bar
Plage de T° ATEX	-40 °C / +60 °C	-27 °C / +60 °C

Types de filetages : BSP, NPT, Autoclave (autres types de filetages sur demande)

VANNE PNEUMATIQUE



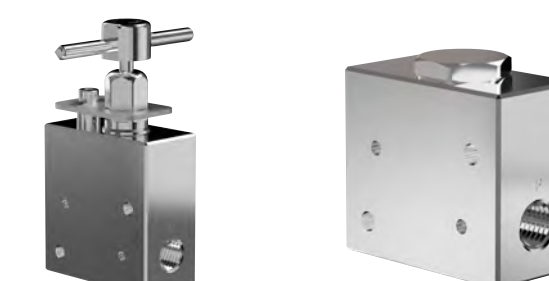
Série 8/100-1W

Série 2/529PN-1W

Série 63

Construction	Vanne pneumatique 2/2	Vanne pneumatique 2/2	Vanne pneumatique 2/2
Diamètre nominal	DN1 - DN8	DN12 - DN50	DN13 - DN45
Taille de connexion	G1/4 - G1/2	G1/2-G2	G1/2 - G2
Fonction	NC/NO/DW	NC/NO	NC/NO/DW
Plage de pression	0-1.200 bar	1-600 bar	0-40 bar
Plage de T° ATEX	-40 °C / +80 °C	-40 °C / +80 °C	-40 °C / +80 °C

ACCESSOIRES



Série 13-1W

Série 17-1W

Construction	Vanne manuelle	Clapet anti-retour
Diamètre nominal	DN2 - DN8	DN2 - DN8
Taille de connexion	G1/4 - G1/2	G1/4-G1/2
Plage de pression	0-1.000 bar	0-1.000 bar
Plage de T° ATEX	-50 °C / +80 °C	-50 °C / +80 °C